

**Mergulho Salgado.pt**  
**Loja de Piscinas e Spas**



**CATÁLOGO DE**  
**Piscinas ECO ELEVADAS H100**

**962 444 011**

## 2.1 Piscinas ECO ELEVADAS H100


### Características técnicas

#### ·Material de la estructura:

**Estructura de acero galvanizado** con acabado en pintura termo lacada a base de resinas de poliéster con una calidad qualicoat **clase 2 Superdurable**.

**Paredes** de doble panel de acero blanco lacado con **aislante térmico**, que brindan alta resistencia a las inclemencias climáticas externas.

#### ·Equipamiento de serie:

- Escalera exterior antideslizante.
- Escalera interior acero INOX 3 peldaños.
- Revestimiento interior con lámina armada.
- **Pasamanos**.
- Kit de limpieza.
- **Domótica** a través de sistema bluetooth . Para el control de la filtración e iluminación con aplicación móvil.

#### ·Filtración SOSTENIBLE:



- Skimmer Filter.
- Bomba de filtración de 0,5 CV.

#### ·País de fabricación: España

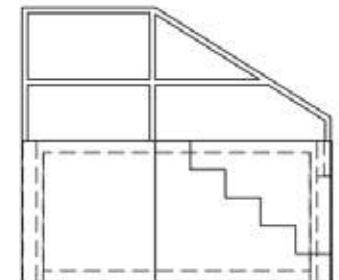
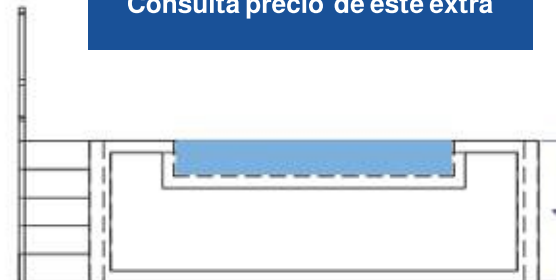
#### ·Peso aprox. m2:

- Peso sin agua: 69,40Kg/m2

#### ·Compatible con clorador salino.



¿La quieres con CRISTAL?  
Consulta precio de este extra



Certificado Europeo de Fabricación CE®

**962 444 011**

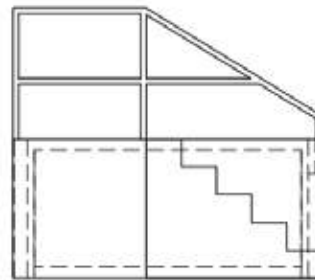
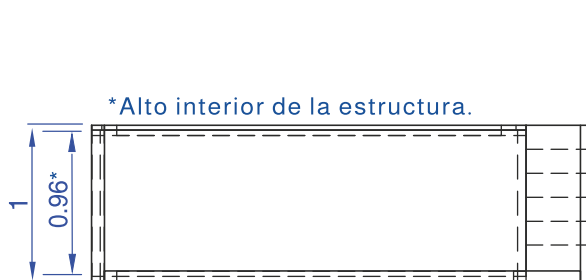
## 2.1 Piscinas ECO ELEVADAS H100

Lo último de lo último lo traemos para ti: nuestras nuevas piscinas ECO. **Prácticas, rápidas y económicas.** Listas para pedir, montar y disfrutar. Si no quieres complicaciones: ¡Esta es la tuya!

Piscina con revestimiento interior de lámina armada, escalera interior de acero INOX con 3 peldaños y escalera exterior antideslizante con pasamanos.

### Usos recomendados:

· Ideal para espacios pequeños: terrazas, patios, áticos o azoteas reforzadas.



### Tamaño 3.8x2.2m

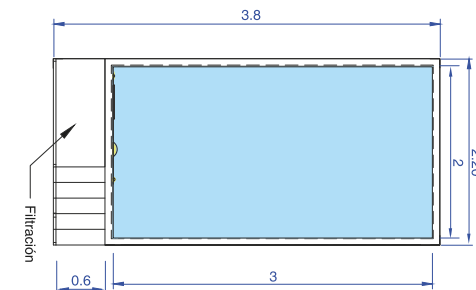
**7.996€**

ECO ELEVADA H100

### Medidas ECO ELEVADA H100 DE 3X2m de agua

Medidas totales: 3.8m largo x 2.2m ancho x 1m alto

Medidas agua: 3m largo x 2m ancho x 0.86m alto



### Tamaño 4.8x2.2m

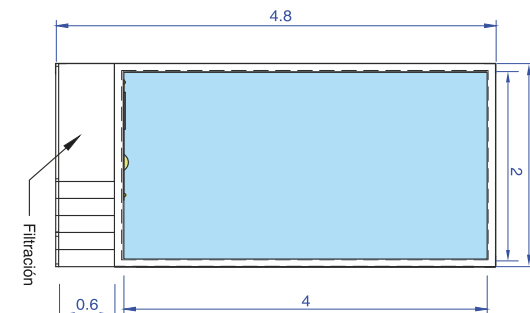
**8.409€**

ECO ELEVADA H100

### Medidas ECO ELEVADA H100 DE 4X2m de agua

Medidas totales: 4.8m largo x 2.2m ancho x 1m alto

Medidas agua: 4m largo x 2m ancho x 0.86m alto





# EXTRAS

## Piscinas ECO

- H100
- H125
- ENTERRADAS

206€ · Regulador de nivel del agua

437€ · Escalera interior de acero. Ejemplo en plano:



297€ · Kit de iluminación foco LED blanco o RGB.

1.074€ · Cristal 2x0.25m.

2.107€ · Cristal 2x0.50m.

4.214€ · Cristal 2x1m.

9.495€ · Cristal lateral 3x1.20m.

793€ · Climatización 20m<sup>3</sup>.

128€ · Recambio cartucho de filtración.

1.115€ · Revestimiento exterior lámina armada para ECO H100.

1.589€ · Revestimiento exterior lámina armada para ECO H125.

1.266€ · Coronación de madera para ECO H100.

1.570€ · Coronación de madera para ECO H125.

1.975€ · Nado contracorriente.

1.264€ · Kit clorador salino.

PREÇOS 2023,  
IVA, NÃO INCLuíDO

**962 444 011**

Colores de estructura de ECO ELEVADA H100, ECO ELEVADA H125, MINI POOL:



Estructura en color  
**ACERO CORTEN**



Estructura en color  
**GRIS ANTRACITA**

## Modelos de lámina armada:

### Relieve 3D



Mármol  
LA 5001



Dune  
LA 5012



Mármol Gris  
LA 5011



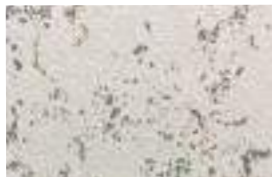
Mármol Negro  
LA 5035



Hormigón  
LA 5037



Ciclón  
LA 5015



Glaciar  
LA 5014



Moteado  
LA 2005



Ventus  
LA 5036



Hawaii  
LA 5038



Piedra Bali 3D Gris  
LA 5004



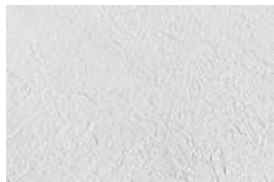
Piedra Bali 3D Arena  
LA 5040



Piedra Bali  
3D Gris XL  
LA 5041

Modelos de lámina armada:

## Unicolor 3D



Blanco  
LA 5051



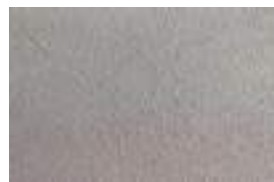
Arena  
LA 5052



Celeste  
LA 5053



Azul  
LA 5056



Perla  
LA 5057

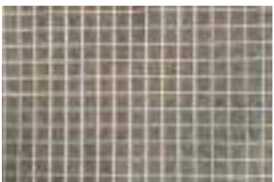


Negro  
LA 5059



Basalto  
LA 5058

## Ceram 3D



Dune  
LA 5020



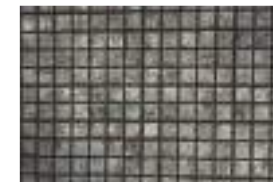
Blue  
LA 5021



Grey  
LA 5022



Silver&Blue  
LA 5023



Silver&Grey  
LA 5024

## Madera



Roble\*  
LA 5030



Iroko\*  
LA 5031



Envejecido 3D  
LA 5032

\*La lámina armada **Iroko** y lámina armada **Roble** no son antideslizantes, por tanto no se puede poner en escalera interior ni exterior.



**Mergulho Salgado.pt**  
**Loja de Piscinas e Spas**

**962 444 011**